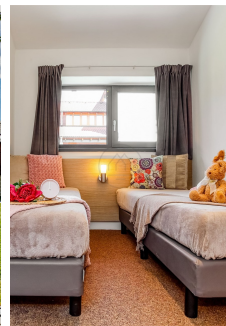




# Exklusive Maisonettewohnung mit zwei Schlafzimmern in erster Reihe mit Blick auf den Yachthafen.



**Lipno nad Vltavou**

Lage

**88.89 m<sup>2</sup>**

Wohnfläche

**3 Zimmer**

Anzahl Zimmer

**210 000 EUR**

Preis

## Beschreibung

Zum Verkauf steht eine gemütliche und stilvoll eingerichtete Maisonettewohnung (3-Zimmer mit Kochnische) mit Terrasse und eigenem Boots- und Liegeplatz, in erster Reihe direkt an der Marina im Landal Lipno Resort.

Die Gesamtfläche der Wohnung beträgt 94 m<sup>2</sup>, davon entfallen 88,89 m<sup>2</sup> auf die Wohnfläche. Vom Eingangsbereich gelangen Sie zu einem separaten WC sowie in das große Wohnzimmer mit offener Küche und Zugang zur Terrasse. Die Terrasse bietet einen wunderschönen Blick auf das Wasser und die Umgebung – ein idealer Ort, um nach einem erlebnisreichen Tag zu entspannen. Im Obergeschoss befinden sich zwei Schlafzimmer mit Ausblick und ein Badezimmer. Das Apartment ist komplett ausgestattet und sofort bezugsfertig. Die Beheizung und Warmwasseraufbereitung erfolgt über eine Gastherme.

## Immobilienpezialist



**Carmen Beuer**

[c.beuer@group-df.net](mailto:c.beuer@group-df.net)

+43 664 5317333





Die Wohnung ist Teil des Projekts Marina Lipno Resort, das seit über zwanzig Jahren besteht und auch internationale Gäste anzieht. Es liegt im Zentrum des Ortes. Das Apartment kann ausschließlich für den Eigenbedarf genutzt oder in die Vermietung gegeben werden. Im Areal stehen Ihnen Parkplätze, Rezeption, Ausrüstungsverleih, Kinderspielplatz, Jachthafen, Strand, Restaurant, Radweg, Schwimmbad, Promenade und vieles mehr zur Verfügung. In der Umgebung finden Sie sämtliche Freizeitangebote des Lipno-Gebiets sowie eine komplette Infrastruktur, einschließlich fußläufig erreichbarer Skipiste. Lipno begeistert zu jeder Jahreszeit.

Im Preis ist auch ein Bootsliegeplatz in der Marina Lipno enthalten – damit hebt sich Ihr Erholungswert am Lipno-See auf ein ganz neues Niveau.

Dieses Apartment bietet Ihnen alles, was Sie für eine komfortable Entspannung inmitten der Natur brauchen. Kontaktieren Sie den Immobilienspezialisten für die Lipno-Region und vereinbaren Sie noch heute eine Besichtigung.

## Parameter

Referenznummer:	<b>693296</b>	Kanalisation:	<b>Stadt</b>
Typ:	<b>Wohnung</b>	Wasser:	<b>Wasserleitung</b>
Eigentum:	<b>Genossenschaft</b>	Etage:	<b>Erdgeschoss</b>
Preis :	<b>210 000 EUR</b>	Wohnfläche:	<b>88.89 m<sup>2</sup></b>
Adresse:	<b>Slupečná, Lipno nad Vltavou</b>	Energieklasse:	<b>G - Extrem ineffizient</b>
Internetverbindung:	<b>Wi-Fi</b>	Terrasse:	<b>5.1 m<sup>2</sup></b>
Bauweise:	<b>Ziegel</b>	Anzahl Zimmer:	<b>3 Zimmer</b>
		Parken:	<b>Privatparkplatz</b>

## Mappe



Alle in dieser Anzeige enthaltenen veröffentlichten Daten dienen nur zu Informationszwecken und stellen weder ein Angebot im Sinne von § 1731 oder § 1732 BGB dar, noch handelt es sich um ein öffentliches Versprechen im Sinne von § 1733 BGB. Dieses Angebot berechtigt niemanden zu einem Vertrag. Lipno Real s.r.o. vermittelt nach bestem Wissen und Gewissen vom Eigentümer der Immobilie erlangte Daten (Informationen) und übernimmt daher keine Gewähr für deren Vollständigkeit, Richtigkeit und Genauigkeit. Gleichzeitig ist sie nicht befugt, im Auftrag des Eigentümers der Immobilie Verträge im Zusammenhang mit dem Verkauf abzuschließen.

