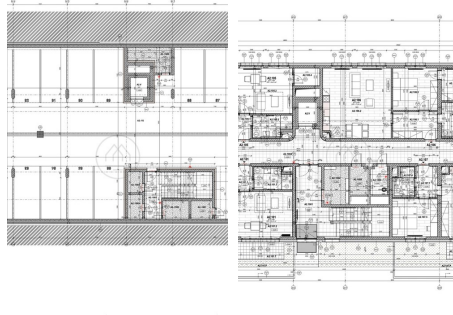
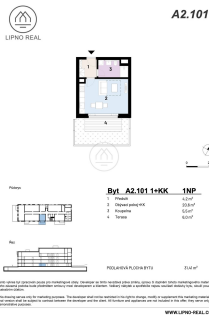




# Luxuriöses 1-Zimmer-Apartment in erster Linie am Wasser - MARINA LIPNO



**Lipno nad Vltavou**  
Lage

**31 m<sup>2</sup>**  
Wohnfläche

**Ein Zimmer, Garten**  
Anzahl Zimmer

**185 000 EUR**  
Preis inklusive 12% mwst.

## Beschreibung

Der offizielle Verkauf des außergewöhnlichen Projekts Apartmány Přístav Vista Lipno wurde soeben gestartet. Es handelt sich um eine einzigartige Investitionsmöglichkeit in der begehrtesten Lage Südböhmens. Dieses vom renommierten Architekturbüro A8000 entworfene Premium-Resort entsteht auf einem der letzten freien Grundstücke in unmittelbarer Nähe zum Wasser und bietet einen Panoramablick auf den See und den Sonnenuntergang.

Das angebotene 1-Zimmer-Apartment (1+kk) verbindet moderne Architektur, Premium-Technologien und eine unvergleichliche Lage. Jedes Detail wurde mit dem Ziel entworfen, einen Ort zu schaffen, der die besten Erholungsmöglichkeiten in Lipno und gleichzeitig einen langfristigen Investitionswert bietet. Zum Verkauf stehen auch weitere Apartments mit Grundrissen von bis zu 14+kk mit Terrassen, Balkonen und kleinen Gärten. Besuchen Sie die Website unseres Immobilienbüros, um vollständige Informationen über das Projekt zu erhalten.

Die Lage des Projekts ist absolut einzigartig und unwiederbringlich. Die Immobilie

## Immobilienpezialist



**Carmen Beuer**

[c.beuer@group-df.net](mailto:c.beuer@group-df.net)

+43 664 5317333





befindet sich in erster Linie direkt am Strand und am Yachthafen, mit direktem Anschluss an den Lipno-Radweg und die Inline-Skating-Magistrale. Alle Geschäfte des täglichen Bedarfs, renommierte Restaurants, Cafés, Geschäfte und Sportanlagen sind bequem zu Fuß erreichbar, dennoch bewahrt das Resort durch den geschlossenen Innenhof ein Höchstmaß an Privatsphäre und Sicherheit.

Der Standard des Projekts entspricht den höchsten aktuellen Ansprüchen an komfortables Wohnen und einen sorgenfreien Betrieb. Selbstverständlich sind dreifach verglaste Isolierfenster, elektrische Außenbeschattung, ein Smart-Home-System zur Fernsteuerung oder elegante Glasgeländer. Zum Apartment kann ein Stellplatz in der Tiefgarage mit Vorbereitung für E-Ladestationen sowie ein geräumiges Kellerabteil, ideal für die Aufbewahrung von Fahrrädern oder Skiern, erworben werden.

Kunden der Gesellschaft LIPNO REAL erhalten Zugang zu exklusiven Kundenkonditionen, vorteilhafter Finanzierung und einem kompletten professionellen Service. Wir sind seit mehr als 20 Jahren in der Lipno-Region tätig und können nach der Übergabe der Immobilie auch einen Full-Service für die Vermietung des Apartments anbieten.

Wir laden Sie herzlich zu einem persönlichen Treffen ein, bei dem wir alle Details mit Ihnen besprechen. Unser Büro befindet sich direkt in Lipno nad Vltavou, nur 300 Meter vom geplanten Bauplatz entfernt. Sie haben somit die einzigartige Möglichkeit, das Projekt in professioneller Atmosphäre zu studieren und gleichzeitig mit uns den genauen Platz am Ufer zu besichtigen, an dem Ihr neues Apartment stehen wird.

Highlights des Projekts:

Erste Linie direkt am Wasser

Panoramablick auf den Lipno-See und die Sonnenuntergänge

Strand und Marina nur wenige Schritte von der Residenz entfernt

Geschlossener, privater Innenhof

Spitzenausstattung und erstklassige Standards

Tiefgarage mit Vorbereitung für Elektromobilität

Kellerräume für Sportausrüstung

Direkter Anschluss an den Radweg und die Inline-Magistrale

Premium-Investitionsmöglichkeit mit der Option auf professionelle Verwaltung und Vermietung

Die Anzahl der Apartments in der ersten Linie ist streng limitiert. Kontaktieren Sie uns noch heute und sichern Sie sich die beste Auswahl an Apartments in diesem Projekt.

## Parameter

Referenznummer:	<b>745023</b>	Kanalisation:	<b>Stadt</b>
Typ:	<b>Wohnung</b>	Wasser:	<b>Wasserleitung</b>
Eigentum:	<b>Alleineigentum</b>	Etage:	<b>Zwischengeschoss</b>





Preis inklusive 12% mwst. :	<b>185 000 EUR</b>	Wohnfläche:	<b>31 m<sup>2</sup></b>
Adresse:	<b>Lipno nad Vltavou</b>	Energieklasse:	<b>B - Sehr sparsam</b>
Bauweise:	<b>Ziegel und Holz</b>	Terrasse:	<b>6 m<sup>2</sup></b>
		Garten:	<b>11.5 m<sup>2</sup></b>
		Anzahl Zimmer:	<b>Ein Zimmer</b>
		Parken:	<b>Garage</b>

## Mappe



Alle in dieser Anzeige enthaltenen veröffentlichten Daten dienen nur zu Informationszwecken und stellen weder ein Angebot im Sinne von § 1731 oder § 1732 BGB dar, noch handelt es sich um ein öffentliches Versprechen im Sinne von § 1733 BGB. Dieses Angebot berechtigt niemanden zu einem Vertrag. Lipno Real s.r.o. vermittelt nach bestem Wissen und Gewissen vom Eigentümer der Immobilie erlangte Daten (Informationen) und übernimmt daher keine Gewähr für deren Vollständigkeit, Richtigkeit und Genauigkeit. Gleichzeitig ist sie nicht befugt, im Auftrag des Eigentümers der Immobilie Verträge im Zusammenhang mit dem Verkauf abzuschließen.

