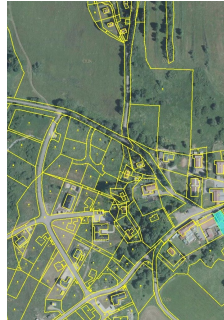
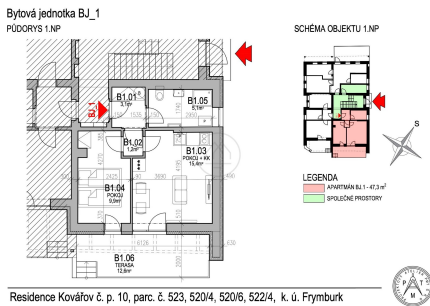




# 2-Zimmer-Wohnung mit eigener Terrasse und Blick ins Grüne - KOVÁŘOV LIPNO



Residence Kovářov č. p. 10, parc. č. 523, 520/4, 520/6, 522/4, k. ú. Frymburk

**Frymburk**  
Lage

**34.4 m<sup>2</sup>**  
Wohnfläche

**2 Zimmer**  
Anzahl Zimmer

**165 000 EUR**  
Preis inklusive 12% mwst.

## Beschreibung

Wir bieten zum Verkauf eine preiswerte Eigentumswohnung mit eigener Terrasse an, die sich nur 250 Meter vom Ufer des Lipno-Stausees entfernt befindet.

Die Wohneinheit ist Teil eines Hauses, das derzeit komplett saniert wird. Sie verfügt über einen Eingangsbereich, ein Badezimmer mit WC sowie einen Wohnbereich mit Kochnische, von dem aus man Zugang zur eigenen Terrasse mit Blick ins Grüne hat. Darüber hinaus gibt es ein Schlafzimmer, das ebenfalls einen direkten Zugang zur Terrasse bietet.

Das Objekt wird insgesamt 8 neue Wohnungen mit Blick auf die Wasserfläche oder die umliegende Natur umfassen. Die voraussichtliche Fertigstellung ist für Juni 2027 geplant. Die Einheiten werden inklusive Küche und Badezimmer samt Sanitärausstattung übergeben. Die Beheizung erfolgt über eine Gastherme, die Wasser- und Abwasserleitungen sind an die kommunale Infrastruktur angeschlossen. Im Preis jeder Wohnung sind bereits ein eigener Pkw-Stellplatz und ein praktisches

## Immobilienpezialist



**Carmen Beuer**

c.beuer@group-df.net

+43 664 5317333





Kellerabteil/Abstellraum für Fahrräder oder Skier enthalten.

Zur Nutzung stehen auch die Gemeinschaftsräume des Hauses sowie ein Garten für Freizeitaktivitäten bereit.

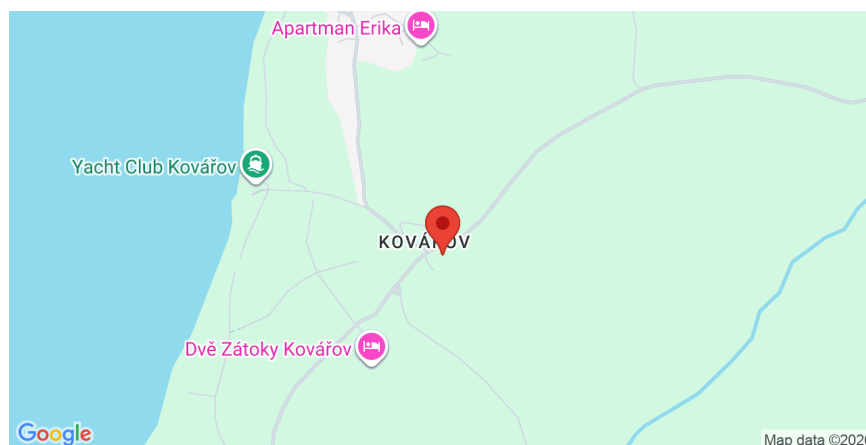
Kovářov ist ein progressiver, sich entwickelnder Teil der Lipno-Region mit großem Potenzial für Ihre Investition. Das Objekt befindet sich in strategischer Lage an der Zufahrtsstraße, nur wenige Gehminuten von der Anlegestelle und einem wunderschönen, natürlichen Sandstrand entfernt.

Im nahe gelegenen Frymburk und Umgebung finden Sie alles, was Sie für eine perfekte Erholung brauchen – Geschäfte, Restaurants, Radwege, ein Wellnesscenter und weitere Freizeitmöglichkeiten. Alle Aktivitäten rund um den Lipno-Stausee liegen direkt vor Ihrer Haustür. Im Frühjahr und Herbst können Sie Radfahren, Wandern, Reiten oder Angeln genießen. Im Sommer begeistert der Lipno vor allem Wassersport- und Segelfreunde, während er sich im Winter in eine gefrorene Landschaft verwandelt, die sich ideal zum Eislaufen, Skifahren und Langlaufen eignet.

## Parameter

Referenznummer:	<b>749279</b>	Kanalisation:	<b>Stadt</b>
Typ:	<b>Wohnung</b>	Wasser:	<b>Wasserleitung</b>
Eigentum:	<b>Alleineigentum</b>	Etage:	<b>Erdgeschoss</b>
Preis inklusive 12% mwst. :	<b>165 000 EUR</b>	Wohnfläche:	<b>34.4 m<sup>2</sup></b>
Adresse:	<b>Kovářov, Frymburk</b>	Energieklasse:	<b>G - Extrem ineffizient</b>
Bauweise:	<b>Ziegel</b>	Terrasse:	<b>12.6 m<sup>2</sup></b>
		Anzahl Zimmer:	<b>2 Zimmer</b>
		Parken:	<b>Privatparkplatz</b>

## Mappe



Alle in dieser Anzeige enthaltenen veröffentlichten Daten dienen nur zu Informationszwecken und stellen weder ein Angebot im Sinne von § 1731 oder § 1732 BGB dar, noch handelt es sich um ein öffentliches Versprechen im Sinne von § 1733 BGB. Dieses Angebot berechtigt niemanden zu einem Vertrag. Lipno Real s.r.o. vermittelt nach bestem Wissen und Gewissen vom Eigentümer der Immobilie erlangte Daten





LIPNO REAL  
Exklusive Immobilien am Lipno-See

+43 664 5317333  
[info@lipno-real.com](mailto:info@lipno-real.com)  
[www.lipno-real.com](http://www.lipno-real.com)

---

(Informationen) und übernimmt daher keine Gewähr für deren Vollständigkeit, Richtigkeit und Genauigkeit. Gleichzeitig ist sie nicht befugt, im Auftrag des Eigentümers der Immobilie Verträge im Zusammenhang mit dem Verkauf abzuschließen.

